



presenta

4[^] GARA WINTER CHAMPIONSHIP - Macro Area 6
2° MEMORIAL GIULIO GUARINO

11-12 DICEMBRE 2021

6 STAGE / 116 colpi minimi / 580 punteggio massimo

Match Director: ADRIANO SANTARCANGELO

Campo di tiro DSCN GIUGLIANO (NA)

contatti e-mail: topshooter@libero.it cell. 320 2767944

Contatti: *ADRIANO SANTARCANGELO 3202767944*

e-mail: topshooter@libero.it

Iscrizioni: *via telematica sul sito web www.fitds.it MA.RE, - Match Registration*

Munizionamento: *Libero ogni tipo di munizionamento a cura del tiratore;*

Ristorazione: *sul campo è presente un punto di ristoro;*

Regolamento: *FITDS/IPSC rulebook last edition*

Classifiche: *Div. Open, Standard, Production, Production Optics, Production Optics Light, PCC, Classic, Revolver*

Premiazioni: *come da regolamento sportivo edizione 2021*

Orari Sabato: *primo turno breafing ore 08:45 inizio gara ore 09:00*

secondo turno breafing ore 12,45 inizio gara ore 13:00

Orari Domenica: *unico turno breafing ore 09:45 inizio gara ore 10:00*

Range Master *a cura del S.A.F.R.O.*

Range Officer *a cura del S.A.F.R.O.*

Tutti i tiratori devono essere in regola con i permessi per il trasporto e l'utilizzo delle proprie armi e munizioni

L'organizzazione declina ogni responsabilità per il mancato rispetto delle norme di Legge in vigore

Si richiama il rispetto del Regolamento Sportivo in vigore relativamente alle prescrizioni su abbigliamento e accessori

MISURE PER IL CONTRASTO E IL CONTENIMENTO DEL VIRUS COVID-19

nel rispetto del protocollo di comportamento FITDS per le manifestazioni sportive svolte negli impianti a cielo aperto,

i partecipanti dovranno attenersi a tutte le prescrizioni in esso riportate, e in particolare

dotarsi dei dispositivi DPI previsti e consegnare i modelli B e B1 preventivamente compilati e scaricabili dal sito www.fitds.it

HOTELS

HOTELS convenzionati:

- *HOTEL 3 STELLE, 15 MINUTI DAL POLIGONO, A CIRCA 15 KM, MA MOLTO PIU' VICINO A NAPOLI.*

"PUTEOLI PALACE HOTEL , VIA CAMPI FLEGREI,30

POZZUOLI (NA) – 80078 TEL. 081 18277891

WWW.PUTEOLIPALACEF WWW.PUTEOLIPALACEHOTEL.IT --- puteolipalacehotel@gmail.com

"CAMERA SINGOLA 50€, DOPPIA 75€, TRIPLA 95€,COMPRESO LA PRIMA COLAZIONE, PIU' 15€ PER MEZZA PENSIONE

- ***HOTEL GIULIA 4 STELLE, VICINISSIMO AL POLIGONO (4 KM).***

VIA CIRCUMVALLAZION VIA CIRCUMVALLAZIONE ESTERNA, 134 LOC. PONTE RICCIO - 80019 - QUALIANO (NA).

WWW.HOTEL-GIULIA.IT - TEL E FAX. 0818196202

- *HOTEL 3 STELLE, VICINISSIMO AL POLIGONO (4 KM).*

"HOTEL MEDITERRANEO", VIA FERROVIA, 1

GIUGLIANO IN CAMPANIA (NA) – 80014

http://www.hotel-mediterraneo.it/

TEL E FAX. 0818195320 - 21

- *HOTEL 3 STELLE, 8 KM DAL POLIGONO*

"HOTEL HERMITAGE" Via Santa Maria a Cubito 80019 Qualiano (NA)

SITO INTERNET: http://www.hhermitage.com/

TEL. 081-8187517 FAX. 081.8188056

- *HOTEL 3 STELLE, 6 KM DAL POLIGONO*

"HOTEL BARBARELLA" Via san Francesco a Patria, 80014 Giugliano in Campania (NA)

TEL E FAX. 0818185088

N.B: AL MOMENTO DELLA PRENOTAZIONE, COMUNICARE ESPRESSAMENTE

CHE SI E' "CONVENZIONATI CON il Poligono DYNAMIC SHOOTING CLUB NAPOLI

inserire info sito di gara

Dynamic Shooting Club

[Indirizzo: Unnamed Rd, 80014 Giugliano in Campania NA](#)

<https://goo.gl/maps/H62rzSX39KkCaQw66>

•DALL'AUTOSTRADA A1, DIREZIONE NAPOLI, DOPO AVER SUPERATO IL CASELLO D'USCITA "A1 NAPOLI", A 9 KM PRENDERE L'USCITA A DESTRA "ACERRA-AFRAGOLA", DIREZIONE AFRAGOLA E PROSEGUIRE PER LAGO PATRIA PER 20 KM. USCIRE A "GIUGLIANO CIRCUMVALLAZIONE ESTERNA SP1". AD 1,5 KM DALL'USCITA, DOPO IL NEGOZIO "GLORIA" SVOLTARE A DESTRA ALL'INSEGNA "USCITA 12 BIS". SEGUIRE PER 700 MT E QUINDI SVOLTARE NUOVAMENTE A DESTRA, DOPO 1,400 MT TROVERETE L'INGRESSO.

•DALL'AUTOSTRADA SALERNO-NAPOLI, DOPO IL CASELLO, SEGUIRE INDIREZIONE ROMA. PRENDERE L'USCITA AD "ACERRA-AFRAGOLA" DOPO CIRCA 10 KM. SEGUIRE IN DIREZIONE AFRAGOLA E PROSEGUIRE COME CITATO SOPRA.

Dynamic Shooting Club, e seguire le indicazioni su GOOGLE MAPS

ACCADEMIA DEL TIRO DINAMICO

Federico Jovi 337862795

MASTER SERIES

Gaetano
Pecoraro
3921589565

Adriano
Santarcangelo
3202767944

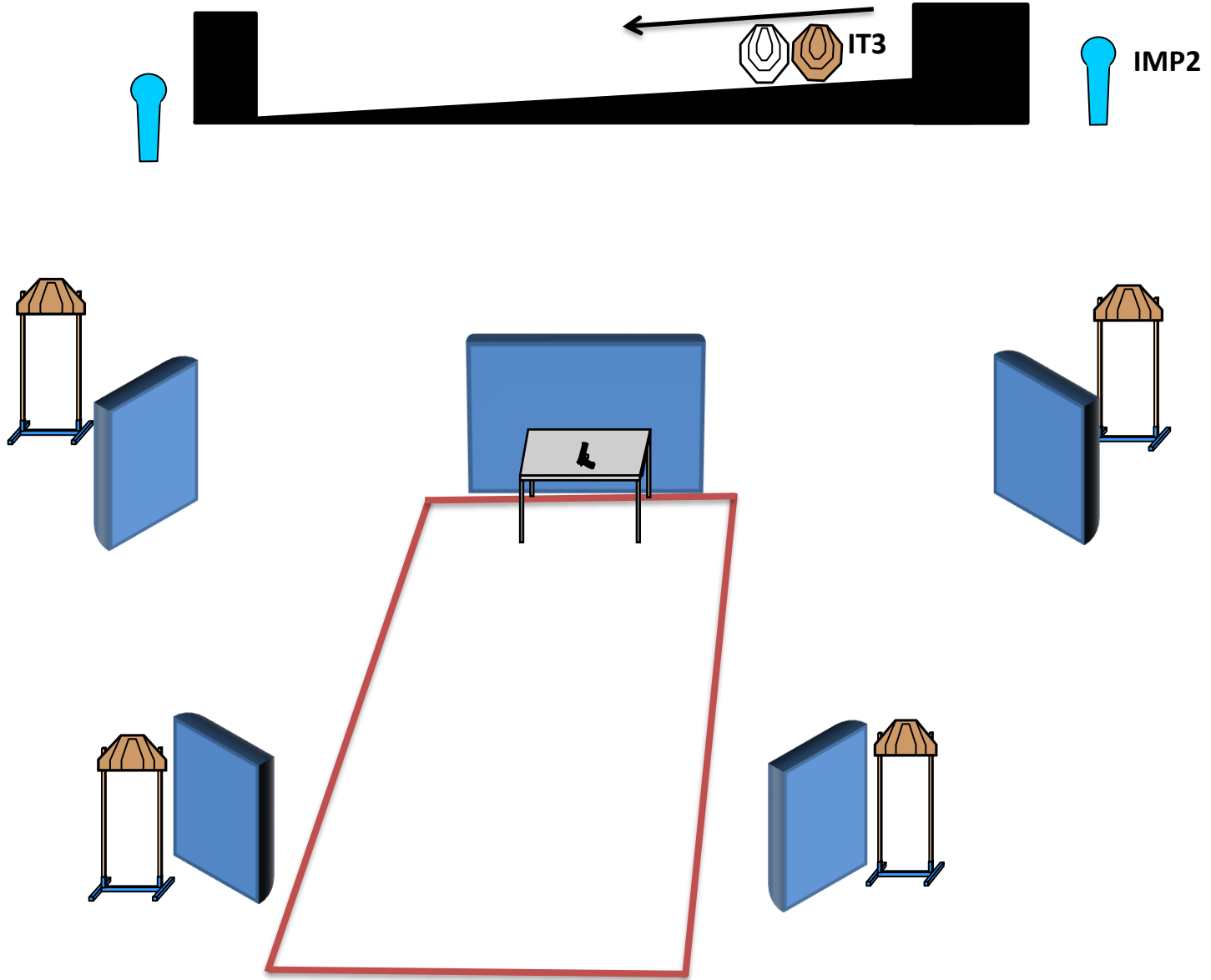
DYNAMIC
SHOOTING
CLUB



Match Profile

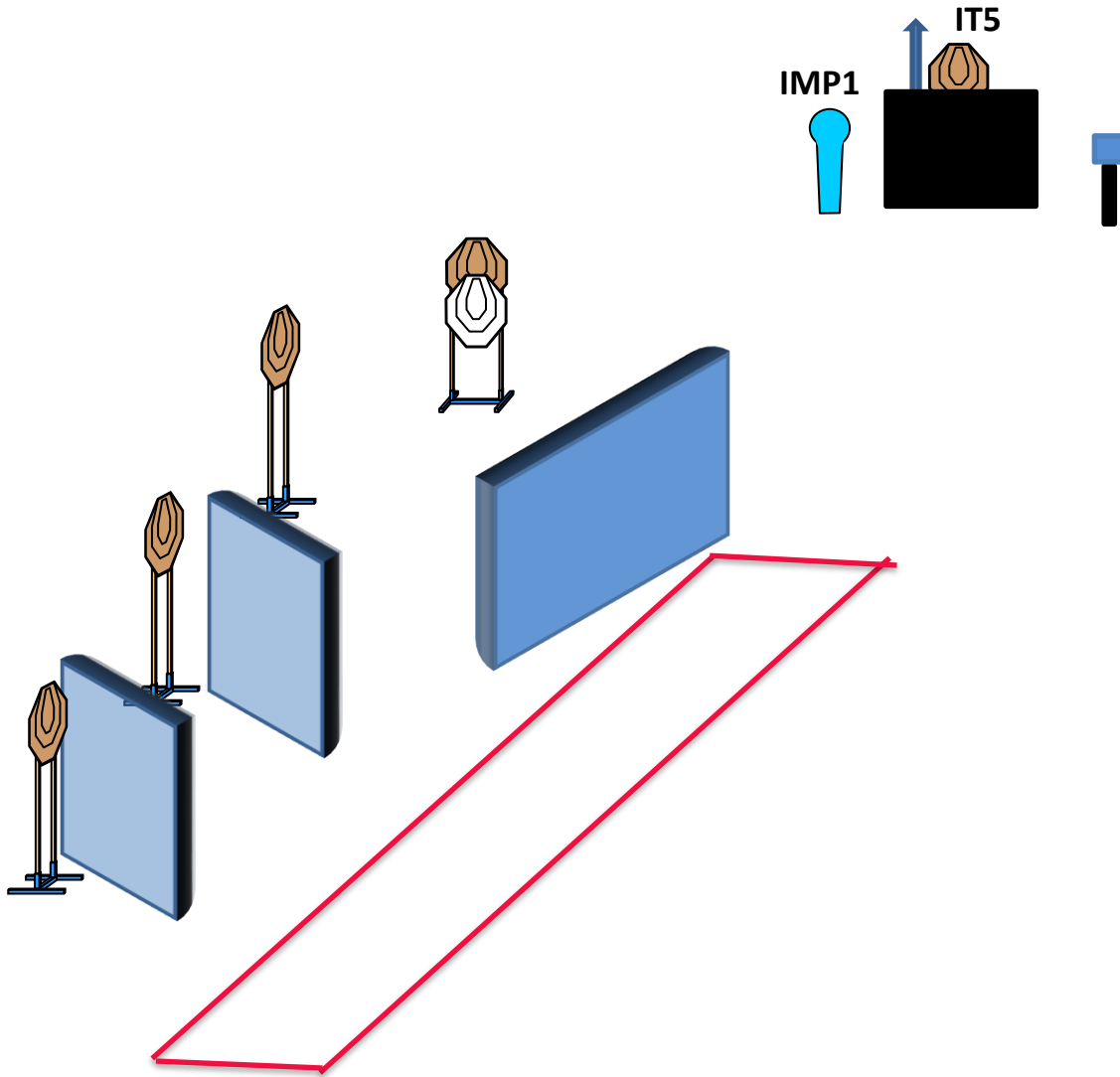
STAGE	EXERCISE TYPE	DISTANCE	IPSC TARGETS	IPSC MINI TARGETS	IPSC POPPERS	IPSC MINI POPPERS	PLATES	NO-SHOOTS	ROUNDS	MAX POINTS	STAGE %
1	Short Course		5			2		1	12	60	10,34%
2	Short Course		5		0	1	1	1	12	60	10,34%
3	Long Course		12		2	4	2	2	32	160	27,59%
4	Medium Course		9		4	0	2	2	24	120	20,69%
5	Medium Course		11		2			2	24	120	20,69%
6	Short Course			3	0	5	1		12	60	10,34%
											0,00%
											0,00%
											0,00%
											0,00%
											0,00%
											0,00%
Total			42	3	8	12	6	8	116	580	100%

Stage 1:



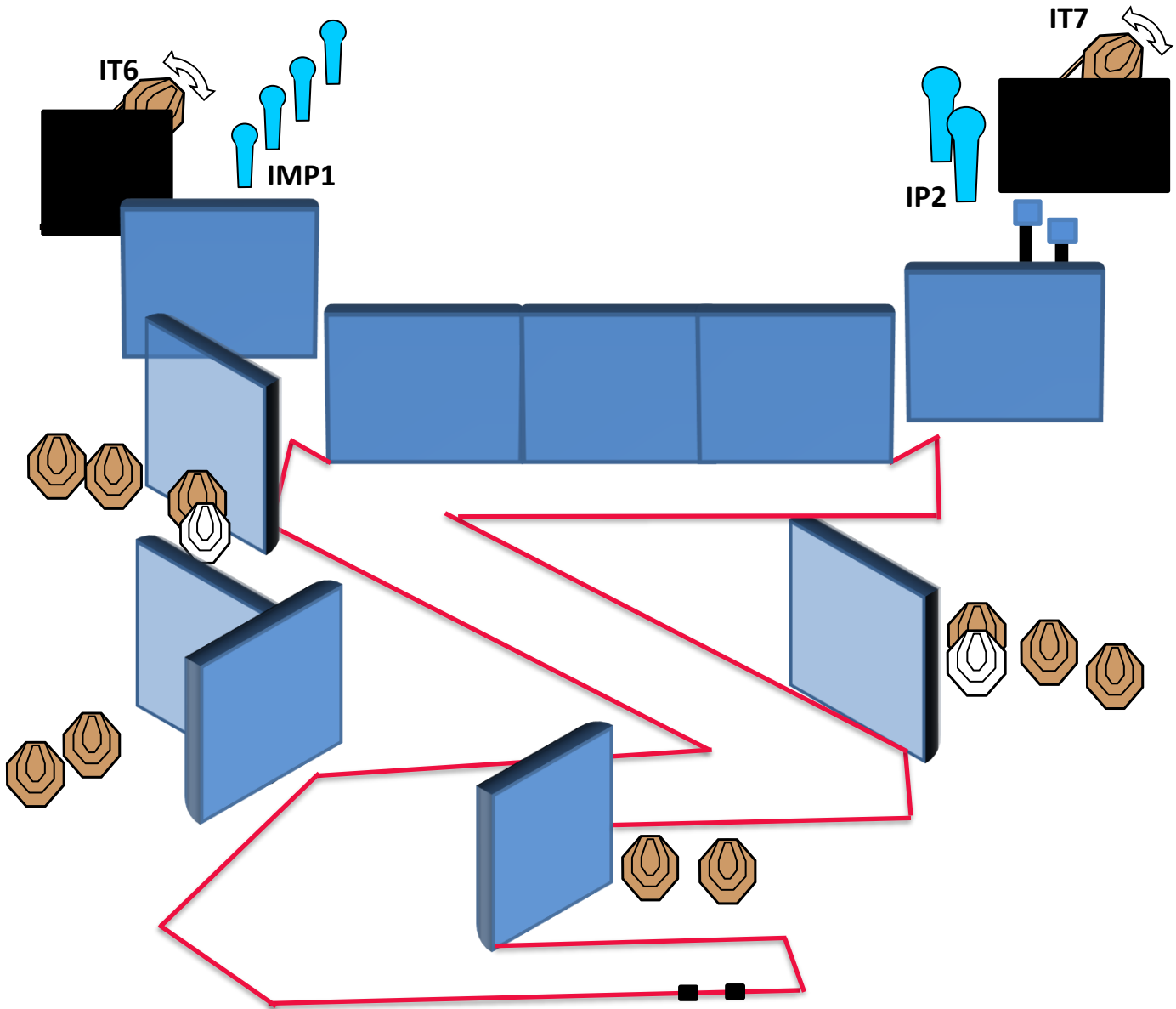
Type:	Short Course	Targets:			
Rounds to be scored:	12	IPSC Targets	5	IPSC Mini Targets	0
Max Points:	60	IPSC Poppers	0	IPSC Mini Poppers	2
Distances:	0,00	IPSC Plates	0		
Start:	Audible Signal	No-Shoots	1		
Start Position:	Ovunque nella shooting area				
Condizione Arma:	arma carica sul tavolo - (PCC: idem)				
Procedure:	Al segnale acustico ingaggiare i bersagli				
Design Notes:	IMP2 attiva IT3 swinger che resta visibile al termine del movimento				
Briefing Notes:	Gli angoli di sicurezza sono 90° laterali ed il parapalle in verticale. Le strutture sono hard cover. Il punteggio verrà conteggiato durante l'esecuzione dell'esercizio; il tiratore potrà delegare altro tiratore alla verifica dei punti.				

Stage 2:



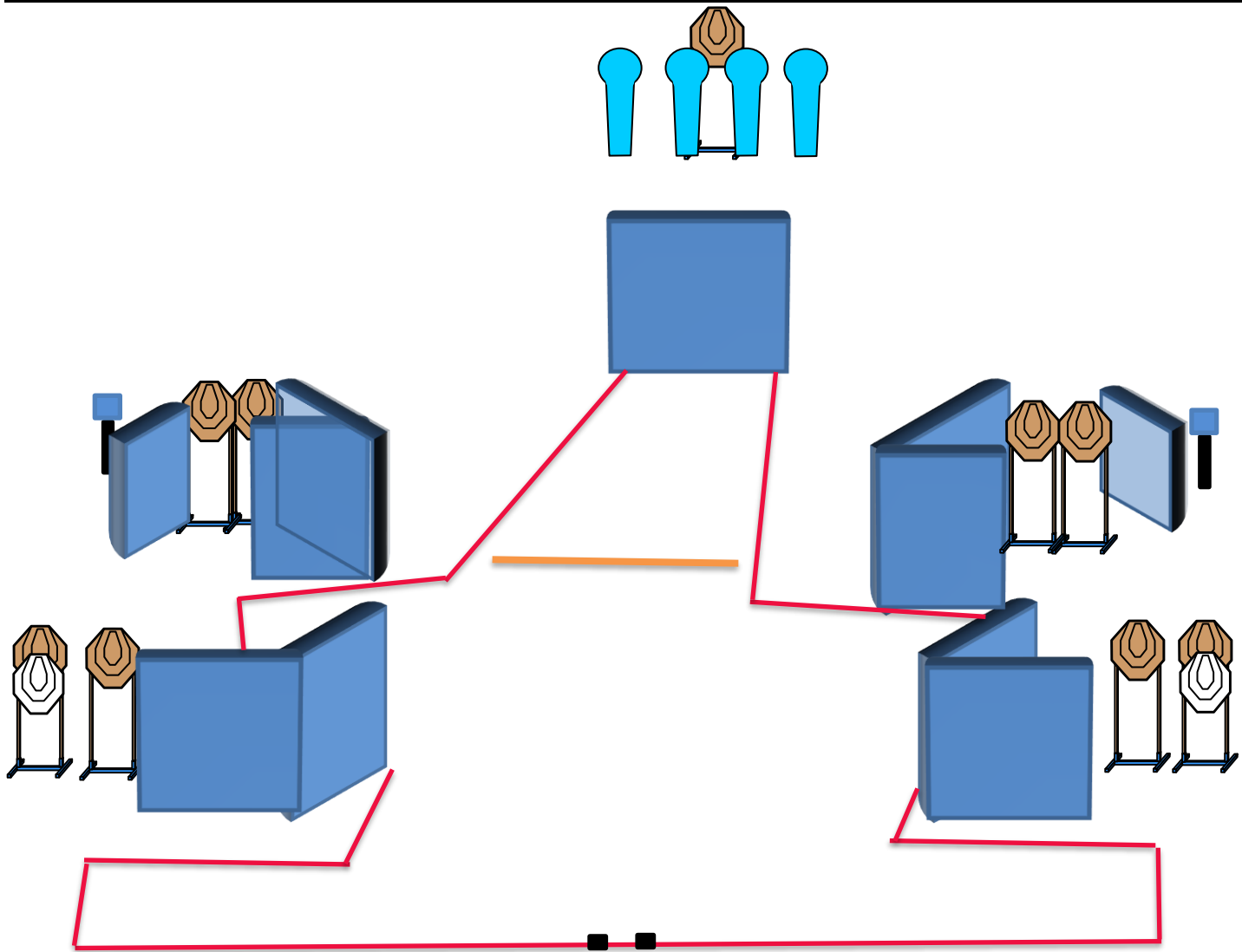
Type:	Short Course	Targets:			
Rounds to be scored:	12	IPSC Targets	5	IPSC Mini Targets	0
Max Points:	60	IPSC Poppers	0	IPSC Mini Poppers	1
Distances:	0	IPSC Plates	1		
Start:	Audible Signal	No-Shoots	1		
Start Position:	Ovunque nella shooting area				
Condizione Arma:	arma carica in fondina - (PCC: Hip Level option 1)				
Procedure:	Al segnale acustico ingaggiare i bersagli				
Design Notes:	IMP1 attiva IT5 swinger che resta visibile al termine del movimento				
Briefing Notes:	Gli angoli di sicurezza sono 90° laterali ed il parapalle in verticale. Le strutture sono hard cover. Il punteggio verrà conteggiato durante l'esecuzione dell'esercizio; il tiratore potrà delegare altro tiratore alla verifica dei punti.				

Stage 3:



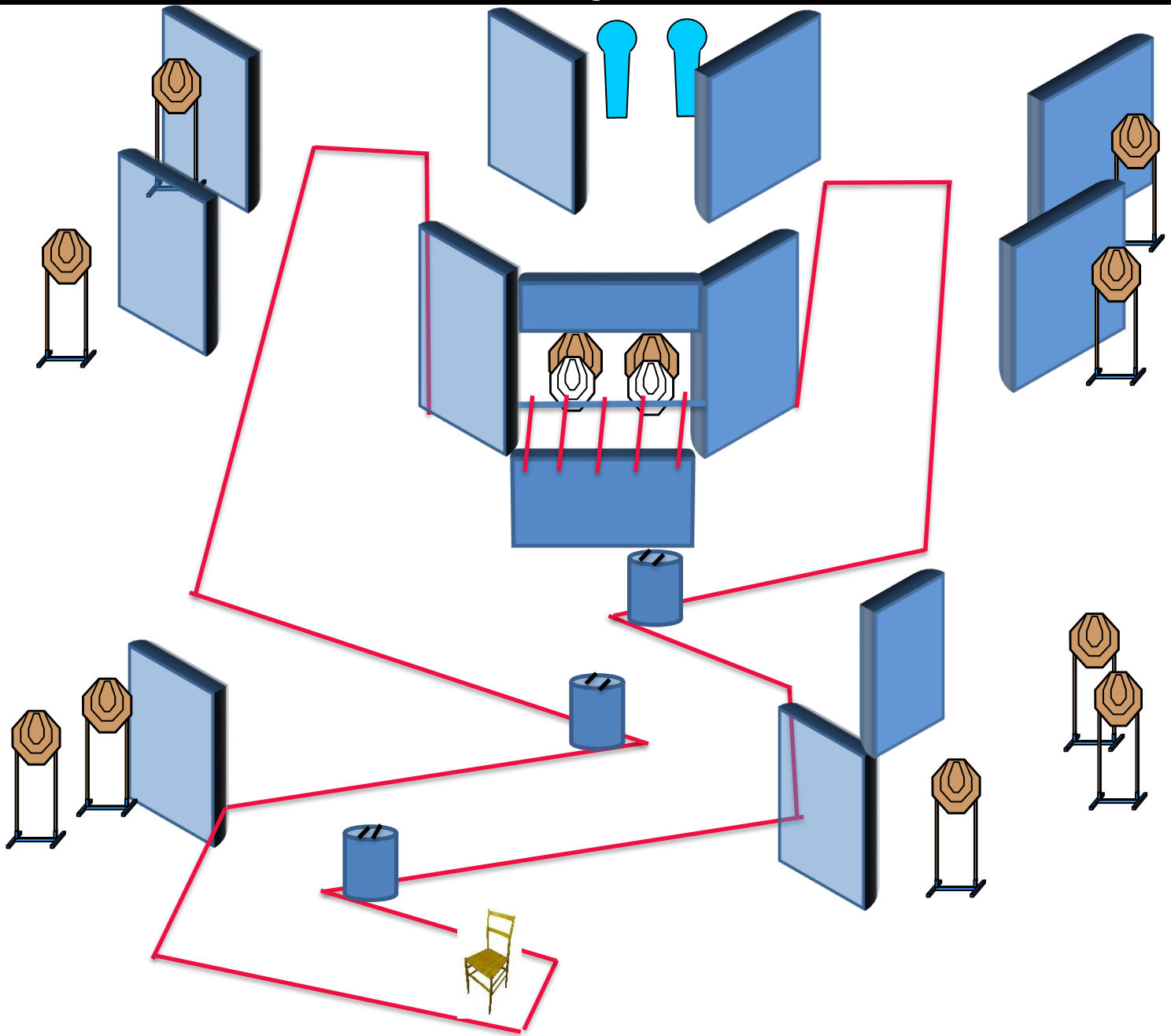
Type:	Long Course	Targets:			
Rounds to be scored:	32	IPSC Targets	12	IPSC Mini Targets	0
Max Points:	160	IPSC Poppers	2	IPSC Mini Poppers	4
Distances:	0	IPSC Plates	2		
Start:	Audible Signal	No-Shoots	2		
Start Position:	Surrender talloni sui segni come mostrato				
Condizione Arma:	arma carica in fondina - (PCC: Hip Level option 1)				
Procedure:	Al segnale acustico ingaggiare i bersagli				
Design Notes:	IMP1 attiva IT6, IP2 attiva IT7 swingers che restano visibili al termine del movimento				
Briefing Notes:	Gli angoli di sicurezza sono 90° laterali ed il parapalle in verticale. Le strutture sono hard cover. Il punteggio verrà conteggiato durante l'esecuzione dell'esercizio; il tiratore potrà delegare altro tiratore alla verifica dei punti.				

Stage 4:



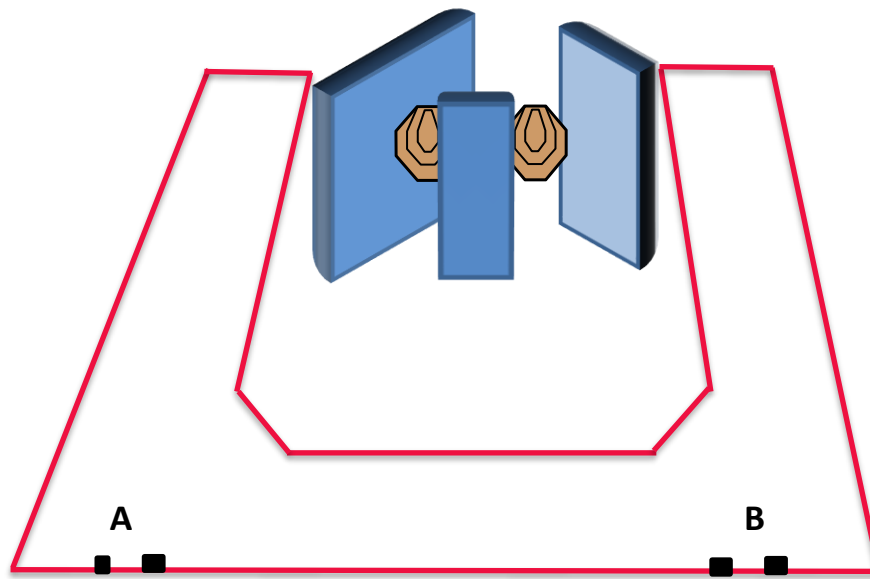
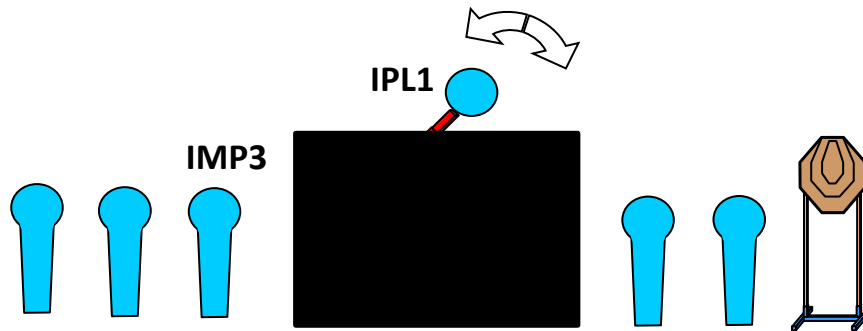
Type:	Medium Course	Targets:			
Rounds to be scored:	24	IPSC Targets	9	IPSC Mini Targets	0
Max Points:	120	IPSC Poppers	4	IPSC Mini Poppers	0
Distances:	0	IPSC Plates	2		
Start:	Audible Signal	No-Shoots	2		
Start Position:	talloni sui segni come mostrato				
Condizione Arma:	arma carica in fondina - (PCC: Hip Level option 1)				
Procedure:	Al segnale acustico ingaggiare i bersagli, superara la linea indicata ingaggiare i bersagli con la sola MANO FORTE				
Design Notes:					
Briefing Notes:	Gli angoli di sicurezza sono 90° laterali ed il parapalle in verticale. Le strutture sono hard cover. Il punteggio verrà conteggiato durante l'esecuzione dell'esercizio; il tiratore potrà delegare altro tiratore alla verifica dei punti.				

Stage 5:



Type:	Medium Course	Targets:			
Rounds to be scored:	24	IPSC Targets	11	IPSC Mini Targets	0
Max Points:	120	IPSC Poppers	2	IPSC Mini Poppers	0
Distances:	0	IPSC Plates	0		
Start:	Audible Signal	No-Shoots	2		
Start Position:	Seduto mani sulle ginocchia come mostrato				
Condizione Arma:	arma carica in fondina COLPO NON CAMERATO - (PCC: Hip Level option 1)				
Procedure:	al segnale acustico ingaggiare i bersagli				
Design Notes:	Tutti i caricatori appoggiati sui bidoni				
Briefing Notes:	Gli angoli di sicurezza sono 90° laterali ed il parapalle in verticale. Le strutture sono hard cover. Il punteggio verrà conteggiato durante l'esecuzione dell'esercizio; il tiratore potrà delegare altro tiratore alla verifica dei punti.				

Stage 6:



MINI TARGETS

Type:	Short Course	Targets:			
Rounds to be scored:	12	IPSC Targets	0	IPSC Mini Targets	3
Max Points:	60	IPSC Poppers	0	IPSC Mini Poppers	5
Distances:	0	IPSC Plates	1		
Start:	Audible Signal	No-Shoots	0		
Start Position:	talloni sui segni in A o B come mostrato				
Condizione Arma:	arma carica in fondina - (PCC: Hip Level option 1)				
Procedure:	Al segnale acustico ingaggiare i bersagli				
Design Notes:	IMP3 attiva IPL1 swinger che resta visibile al termine del movimento				
Briefing Notes:	Gli angoli di sicurezza sono 90° laterali ed il parapalle in verticale. Le strutture sono hard cover. Il punteggio verrà conteggiato durante l'esecuzione dell'esercizio; il tiratore potrà delegare altro tiratore alla verifica dei punti.				